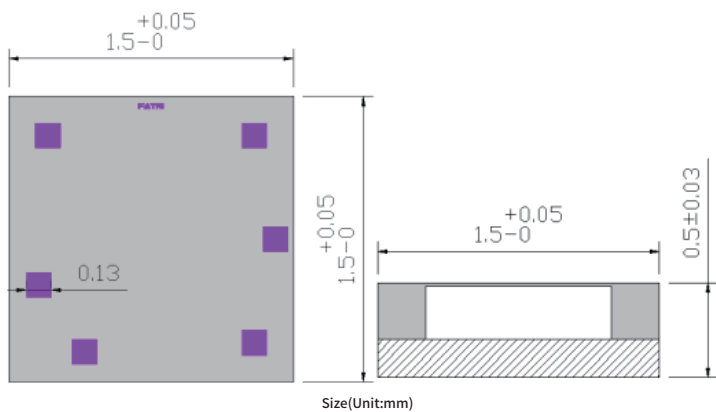
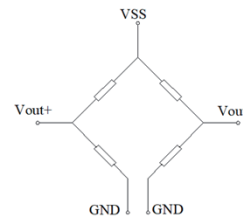
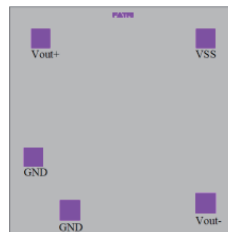


## 中温50psi压力芯片 CD03-05-DZ



### 等效电路图

- 正面施加压力负载



### 产品特性

- 适用于50psi量程的绝压测量
- 适用于无腐蚀性、非离子的工作流体，如清洁干燥的空气、干燥的气体等

主要特性 (Vs=10VDC, TA=25°C)	CD03-05-DZ
工作模式	绝压
工作压力	0-50 psi
爆裂压力	150 psi
额定电压	10 VDC
最大电压	12 VDC
灵敏度	6±2 mV/psi
桥臂电阻	0.5~1.5 kΩ
综合精度 (非线性, 滞后和重复性)	-0.5% FSO ~ +0.5% FSO

零位输出级别 (Vs=10VDC, TA=25°C)	最小值	典型值	最大值	单位
CD03-05-DZ-1	-50	0	50	mV
CD03-05-DZ-2	-80 ~ -50	/	50 ~ 80	
CD03-05-DZ-3	-120 ~ -80	/	80 ~ 120	
CD03-05-DZ-4	-250 ~ -120	/	120 ~ 250	

环境	
工作介质	干燥气体
工作温度	-40°C~260°C

配件清单	
压力芯片	1只